

Capacitação sobre o transplante de medula óssea

RAFAEL ONO FURUKAWA -

MÉDICO HEMATOLOGISTA/HEMOTERAPEUTA/TRANSPLANTE DE MO

- REDOME 2018

11º ENCONTRO DO REDOME 01/08/18

Apoio



FUNDAÇÃO DO CÂNCER

REDOME
INSTITUTO NACIONAL DE CÂNCER



INCA



MINISTÉRIO DA
SAÚDE

QUEM NÃO PODE CADASTRAR PARA DOAR MEDULA?



- HISTÓRICO DE ACIDENTE VASCULAR CEREBRAL (HEMORRÁGICO OU ISQUÊMICO)
- HISTÓRICO DE INFARTO AGUDO DO MIOCÁRDIO
- HISTÓRICO DE TROMBOSE VASCULAR
- HISTÓRICO DE CÂNCER
- PORTADOR DE DOENÇA AUTO-IMUNE (LUPUS, ESPONDILITE ANQUILOSANTE ETC)
- DOENÇAS POR VÍRUS: HIV POSITIVO; HTLV POSITIVO, HEPATITE C POSITIVO
- DOENÇA DO SANGUE
- DOENÇA DE CHAGAS
- DOENÇA HEMORRÁGICA

RISCOS DA VIDA DIÁRIA

COTIDIANO



CONSCIENTE DOS RISCOS – IMPLEMENTAÇÃO DE BARREIRAS (MEDIDAS DE PREVENÇÃO)



SEM PREVENÇÃO



MINIMIZANDO OS RISCO COM BARREIRAS



RISCOS PARA O DOADOR DE MEDULA ÓSSEA



- DOR E HEMATOMA LOCAL
- INFECÇÃO NA PELE, NO OSSO
- TROMBOSE VENOSA E EMBOLIA PULMONAR

1) TRANSPLANTE DE “MEDULA ÓSSEA”

TRANSPLANTE DE CÉLULAS TRONCO HEMATOPOIÉTICAS – CORRETO

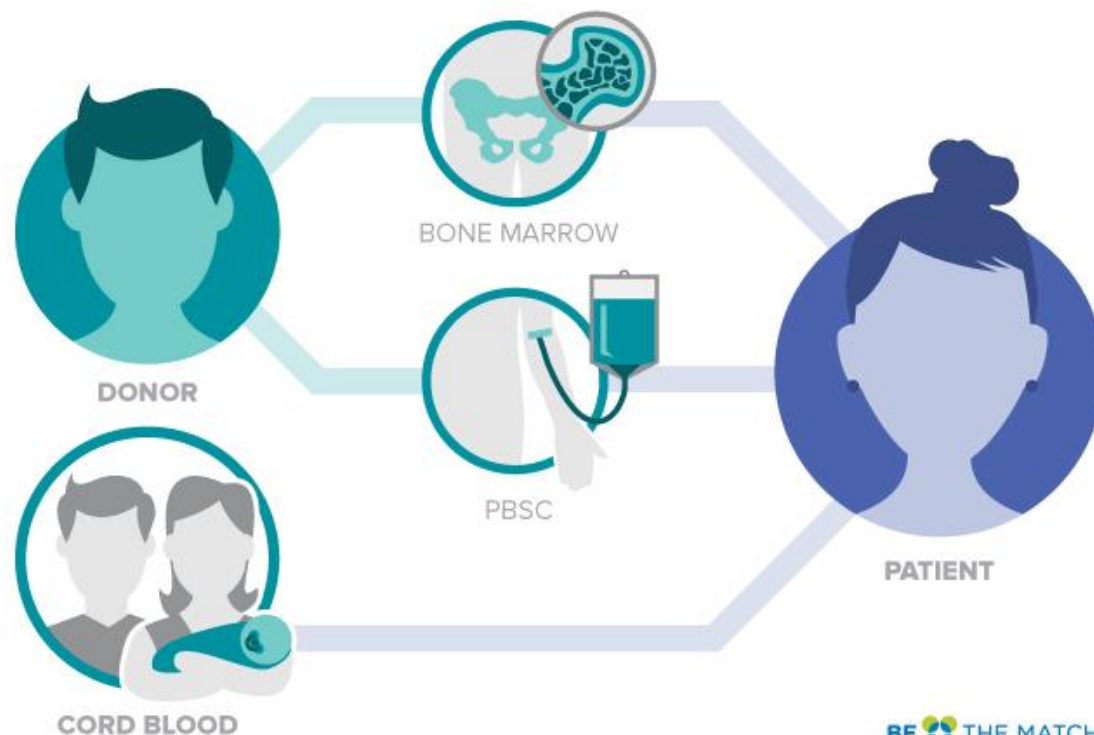
→ FONTES DE CÉLULAS TRONCO :

A) MEDULA ÓSSEA

B) SANGUE PERIFÉRICO

C) CORDÃO UMBILICAL

3 ways to donate marrow:



1) TRANSPLANTE DE “MEDULA ÓSSEA”



TRANSPLANTE DE CÉLULAS TRONCO HEMATOPOIÉTICAS – CORRETO

1 – TRANSPLANTE AUTÓLOGO

PESSOA É A PRÓPRIA DOADORA E RECEPTORA

OBJETIVO: QUIMIOTERAPIA

2 – TRANSPLANTE ALOGÊNICO

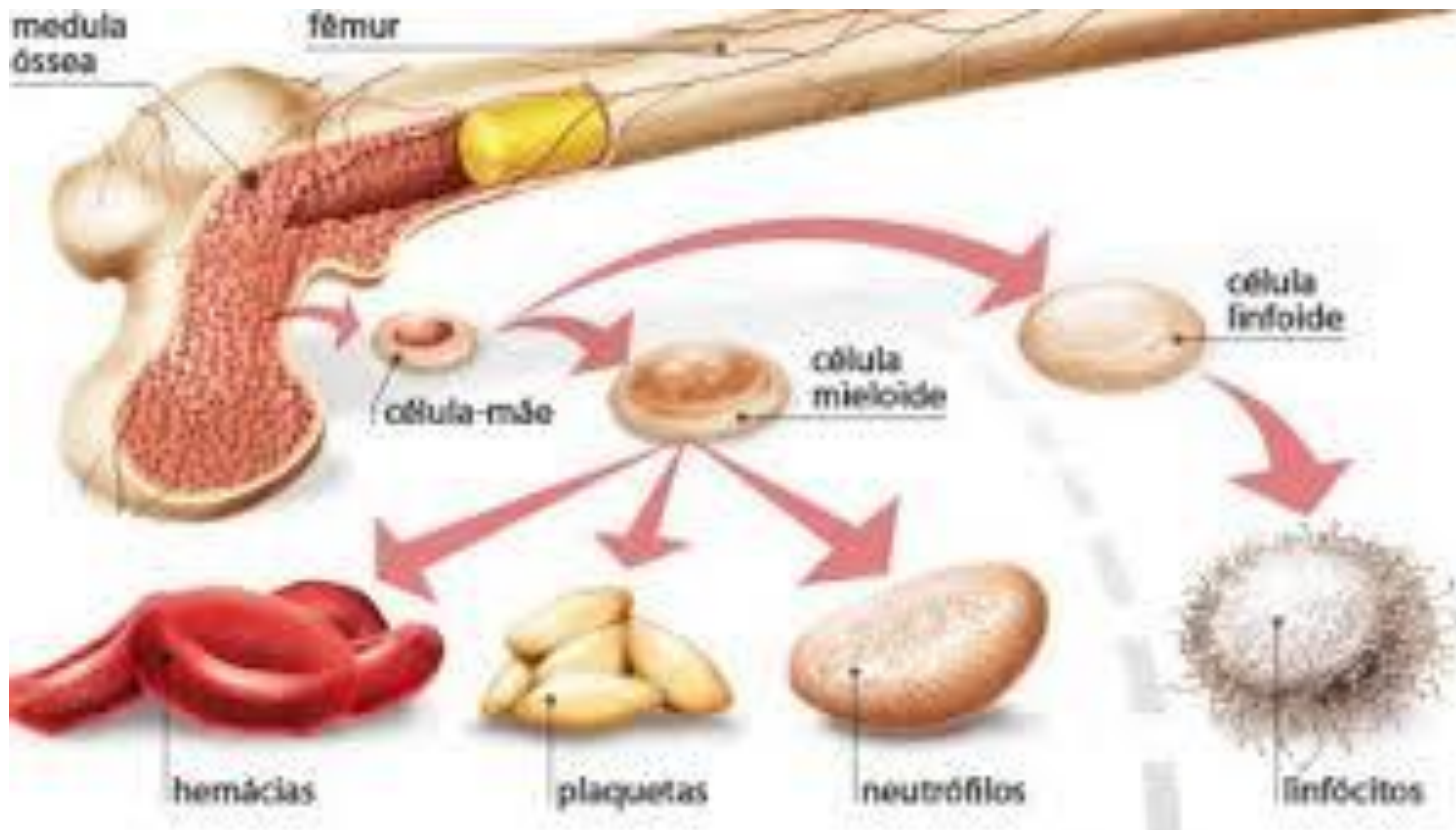
DOADOR PODE SER → APARENTADO = IRMÃO(Ã)

→ NÃO PARENTADO – QUALQUER PESSOA (BRASIL OU EXTERIOR)

OBJETIVO: QUIMIOTERAPIA/RADIOTERPIA E EFEITO “ENXERTO VERSUS TUMOR”

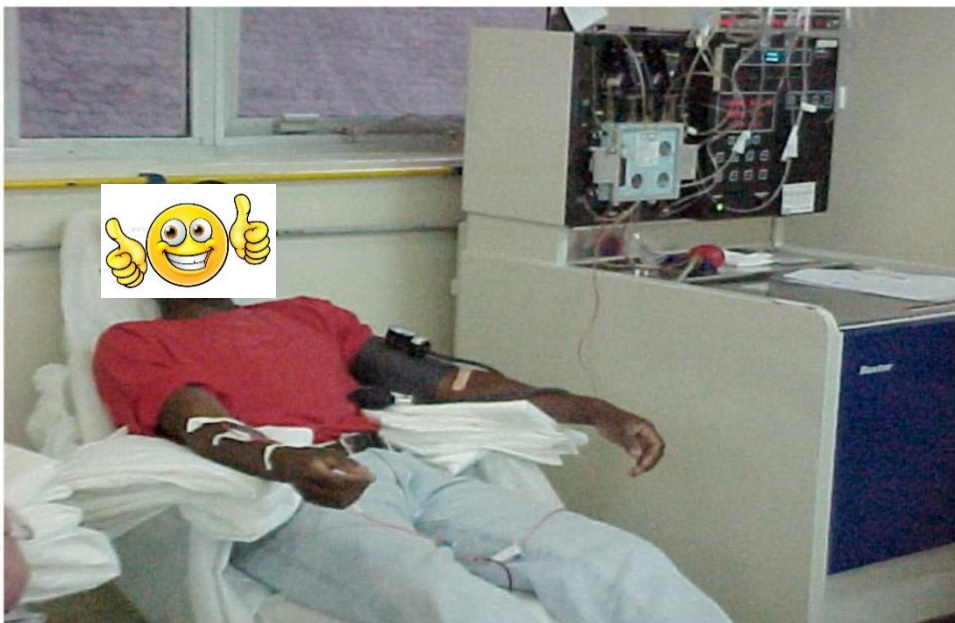
1) TRANSPLANTE DE “MEDULA ÓSSEA”

MEDULA ÓSSEA = “FÁBRICA DAS CÉLULAS DO SANGUE”



1 - DOAÇÃO DE CÉLULAS – SANGUE PERIFÉRICO

Coleta periférica das células tronco periféricas



2 - DOAÇÃO DE CÉLULAS – MEDULA ÓSSEA



Aspiração da medula óssea com agulhas especiais nas cristas ilíacas posteriores no centro cirúrgico



TRANSPLANTE DE MEDULA ÓSSEA





A

DÚVIDAS???

Rafael Ono Furukawa
rafael.furukawa@cancer.org.br

Apoio



FUNDAÇÃO DO CÂNCER

REDOME
INSTITUTO NACIONAL DE CÂNCER



INCA



MINISTÉRIO DA
SAÚDE

AGRADECIMENTOS

Rafael Ono Furukawa
rafael.furukawa@cancer.org.br

Apoio



FUNDAÇÃO DO CÂNCER

REDOME
INSTITUTO NACIONAL DE CÂNCER



INCA



MINISTÉRIO DA
SAÚDE